

CUTTING
WELDING

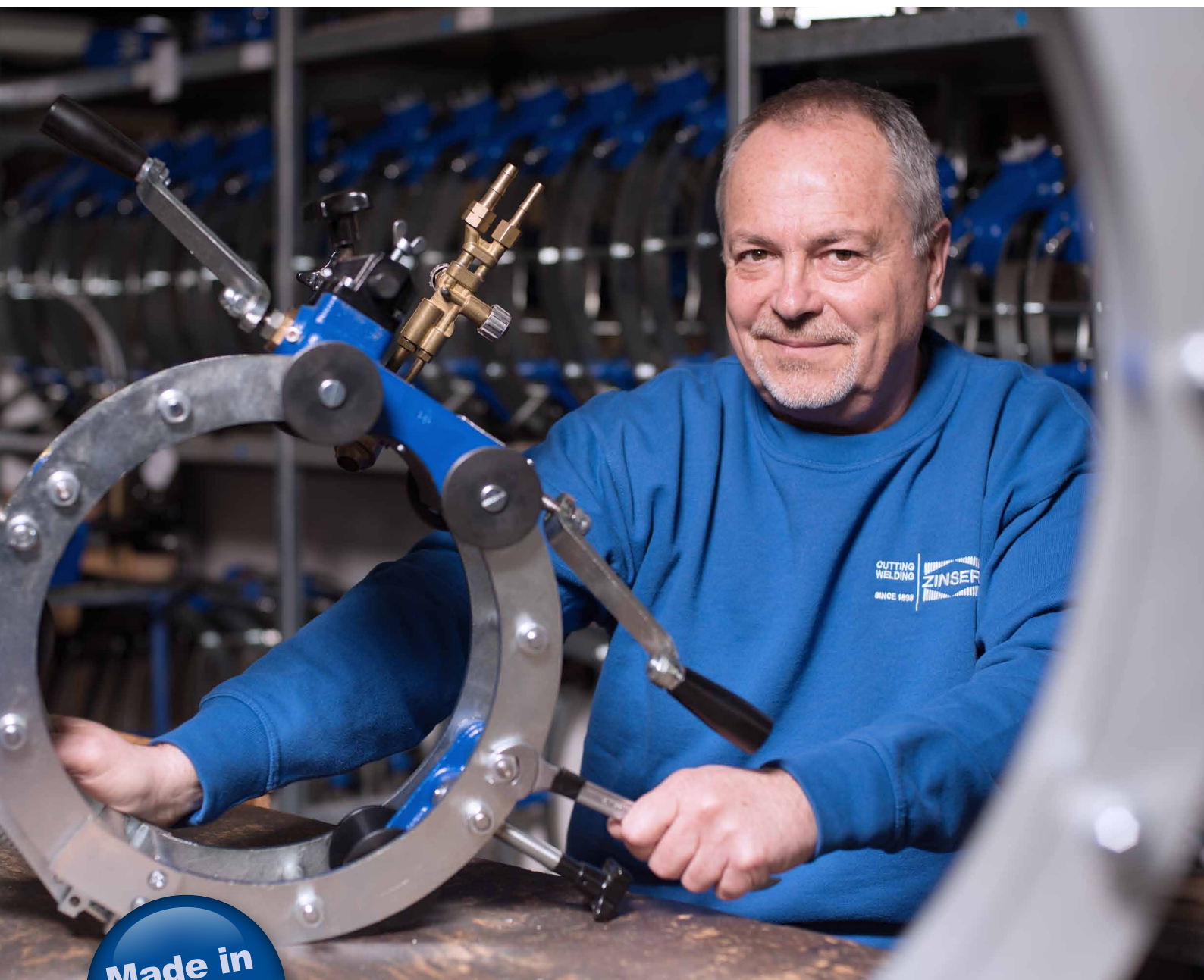
SINCE 1898



ZINSER

Brandsnijmachines voor buis

Mobiele snijtechnologie

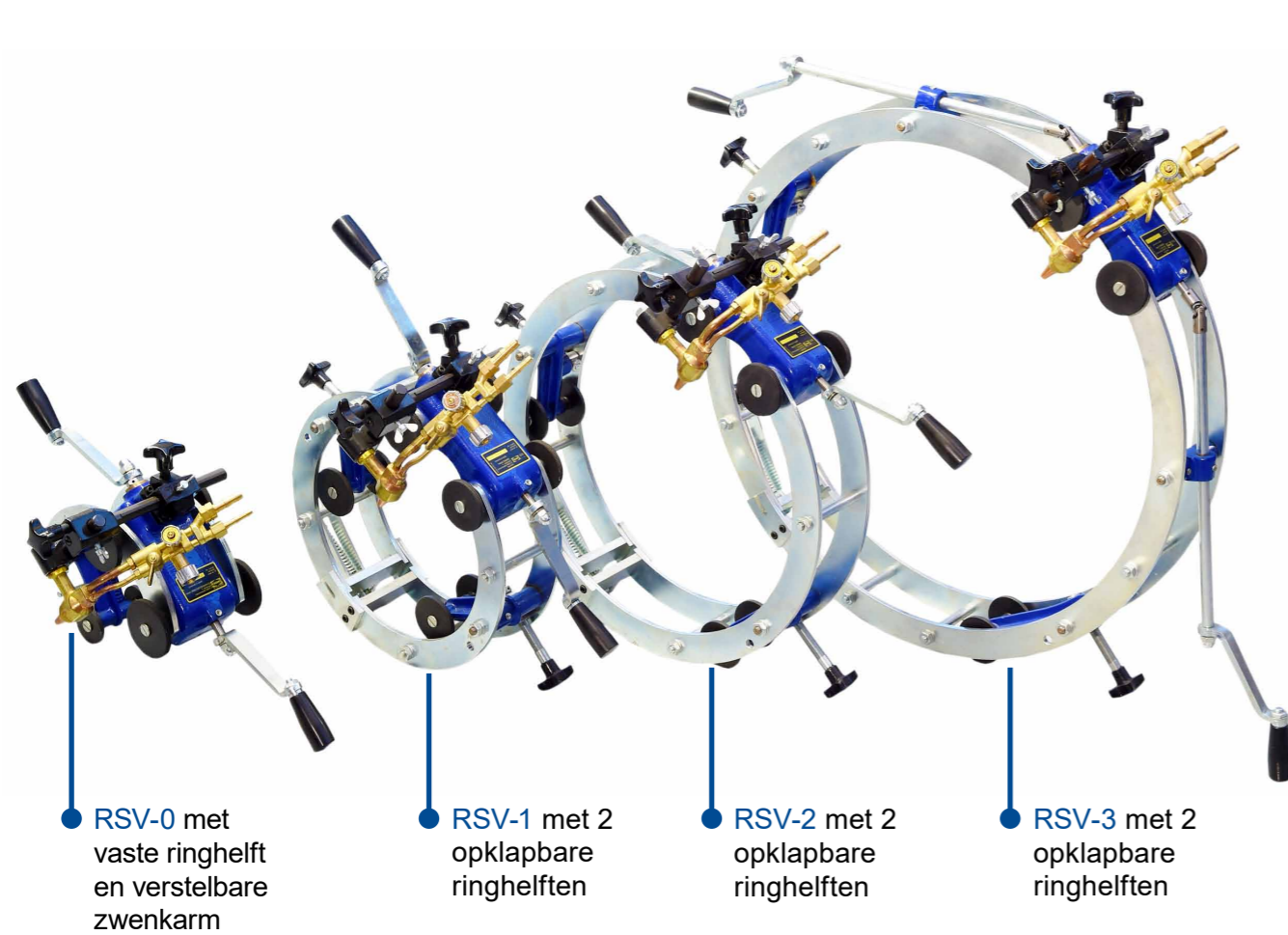


CUTTING
WELDING
ZINSER
SINCE 1898

**Made in
Germany**

Since 1898

Mobiele brandsnijtechnologie



• RSV-0 met vaste ringhelft en verstelbare zwenkarm

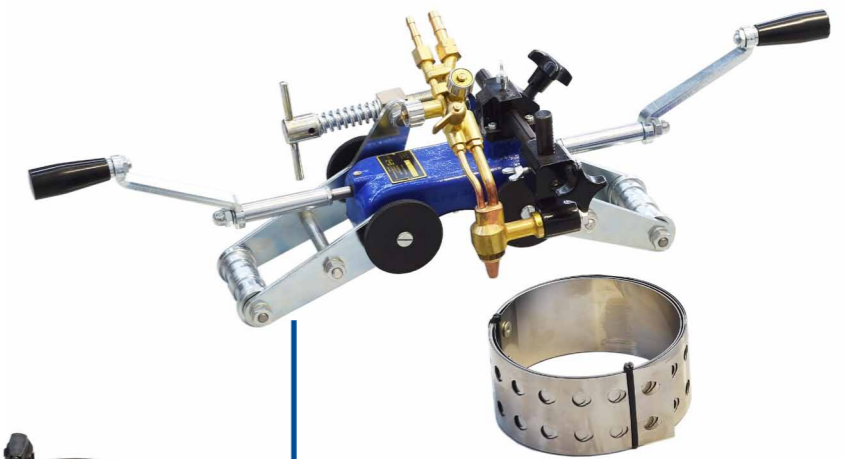
• RSV-1 met 2 opklapbare ringhelften

• RSV-2 met 2 opklapbare ringhelften

• RSV-3 met 2 opklapbare ringhelften



• RSV-1 motorisch aangedreven
Snelheid tot 1.500 mm/min
Vooruit/achteruit
Aansluiting 230V/50 Hz*
Vermogen ~ 65 W
*andere voeding op aanvraag



• RSV-4 met staalband geleiding voor buis-Ø 400 - 1.600 mm
RSV-4 / 14 met staalband geleiding voor buis-Ø > 1.400 mm

De brandsnijmachines voor buizen zijn door ZINSER dusdanig ontworpen dat ze probleemloos op elke positie opgespannen kunnen worden met een snelspanklem.

De handbediende aandrijving met 2 handslingers en 4 aandrijfwielen is zo gemonteerd dat de bediener tijdens het snijden niet van positie hoeft te wisselen. De toorts is +/- 45° te verstellen en zowel in de hoogte als zijdelings verstelbaar.

Bij de types RSV-1 tot en met RSV-4/14 kan ook een traploos regelbare motorische aandrijving worden gebruikt.

De voordelen van de ZINSER RSV:

- Gering gewicht
- Eenvoudige bediening
- Robuust
- Bijzonder geschikt voor werkzaamheden op lokatie

Optioneel toebehoren:



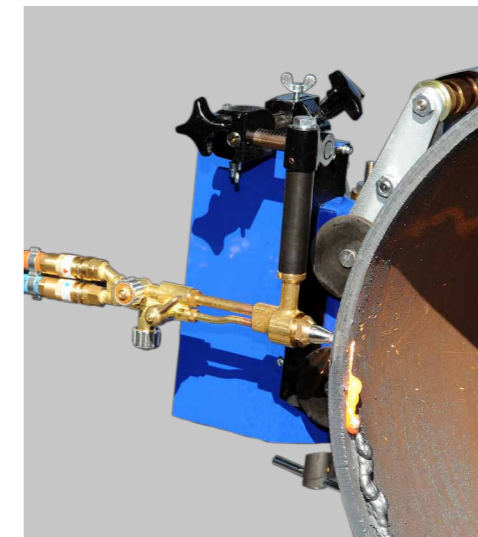
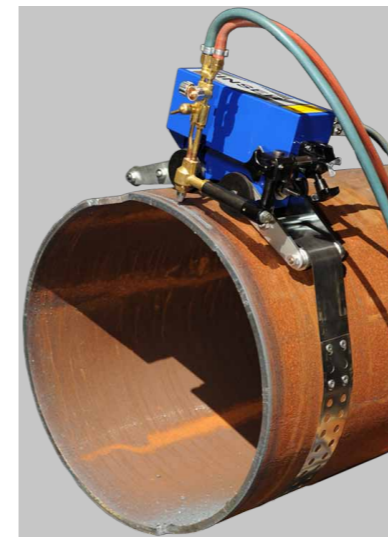
Dubbele snijtoorts voor laskant voorbereiding van X en Y naden.



Stevige stalen kist voor het opbergen van de RSV.

Alle RVS apparatuur

- worden geleverd met ZINSER bloknuzzles voor een uitstekende snijkwaliteit
- zijn leverbaar voor Acetyleen of Propaan. Andere gassoorten op aanvraag.



Bestelnummers ZINSER brandsnijmachines RSV

Omschrijving	Voor buis-Ø	Inch	Gassoort	Aandrijving	Bestelnummer
RSV-0	Ø 70 - 120 mm	2.8 - 4.7	Acetyleen	Handbediend	231 5010-0001
RSV-0	Ø 70 - 120 mm	2.8 - 4.7	Propaan	Handbediend	231 5010-0002
Opbergkist RSV-0					293 9990-010
RSV-1	Ø 120 - 270 mm	4.7 - 10.6	Acetyleen	Handbediend	231 5050-0001
RSV-1	Ø 120 - 270 mm	4.7 - 10.6	Propaan	Handbediend	231 5050-0002
RSV-1	Ø 120 - 270 mm	4.7 - 10.6	Acetyleen	Motorisch	231 5260-0001
RSV-1	Ø 120 - 270 mm	4.7 - 10.6	Propaan	Motorisch	231 5260-0002
RSV-2	Ø 270 - 420 mm	10.6 - 16.5	Acetyleen	Handbediend	231 5110-0001
RSV-2	Ø 270 - 420 mm	10.6 - 16.5	Propaan	Handbediend	231 5110-0002
RSV-2	Ø 270 - 420 mm	10.6 - 16.5	Acetyleen	Motorisch	231 5270-0001
RSV-2	Ø 270 - 420 mm	10.6 - 16.5	Propaan	Motorisch	231 5270-0002
Opbergkist RSV-1 & 2					293 9990-012
RSV-3	Ø 420 - 620 mm	16.5 - 24.4	Acetyleen	Handbediend	231 5160-0001
RSV-3	Ø 420 - 620 mm	16.5 - 24.4	Propaan	Handbediend	231 5160-0002
RSV-3	Ø 420 - 620 mm	16.5 - 24.4	Acetyleen	Motorisch	231 5280-0001
RSV-3	Ø 420 - 620 mm	16.5 - 24.4	Propaan	Motorisch	231 5280-0002
Opbergkist RSV-3					293 9990-013
RSV-4 (*1)	Ø 400 - 1.600 mm	15.8 - 63.0	Acetyleen	Handbediend	231 5210-0001
RSV-4 (*1)	Ø 400 - 1.600 mm	15.8 - 63.0	Propaan	Handbediend	231 5210-0002
RSV-4 (*1)	Ø 400 - 1.600 mm	15.8 - 63.0	Acetyleen	Motorisch	231 5290-0001
RSV-4 (*1)	Ø 400 - 1.600 mm	15.8 - 63.0	Propaan	Motorisch	231 5290-0002
Opbergkist RSV-4					293 9990-014
RSV-4/14 (*2)	Ø >1.400 mm	>55.1	Acetyleen	Handbediend	231 5210-0011
RSV-4/14 (*2)	Ø >1.400 mm	>55.1	Propaan	Handbediend	231 5210-0012
RSV-4/14 (*2)	Ø >1.400 mm	>55.1	Acetyleen	Motorisch	231 5300-0001
RSV-4/14 (*2)	Ø >1.400 mm	>55.1	Propaan	Motorisch	231 5300-0002
Staalband	voor Ø 400 - 600 mm	15.8 - 23.6			234 9990-002
Staalband	voor Ø 600 - 1.000 mm	23.6 - 39.4			234 5210-001
Staalband	voor Ø 800 - 1.200 mm	31.5 - 47.2			234 9990-003
Staalband	voor Ø 1.200 - 1.500 mm	47.2 - 59.1			234 9990-004
Staalband	voor Ø 1.400 - 1.600 mm	55.1 - 63.0			234 9990-005
Staalband	voor Ø 1.500 - 1.800 mm	59.1 - 70.9			234 9990-020
Staalband	voor Ø 1.500 - 2.000 mm	59.1 - 78.7			234 9990-006
Staalband	voor Ø 2.000 - 2.500 mm	78.7 - 98.4			234 9990-050
Staalband	voor Ø 2.500 - 3.500 mm	98.4 - 137.8			234 9990-065
Staalband	voor Ø 3.500 - 4.500 mm	137.8 - 177.2			234 9990-051
Staalband	voor Ø 4.500 - 6.000 mm	177.2 - 236.2			234 9990-052
Dubbele snijtoorts	voor alle RSV modellen		Acetyleen	Handbediend	231 4260-001
Dubbele snijtoorts	voor alle RSV modellen		Propaan	Handbediend	231 4280-001
Dubbele snijtoorts	voor alle RSV modellen		Acetyleen	Motorisch	231 4260-002
Dubbele snijtoorts	voor alle RSV modellen		Propaan	Motorisch	231 4280-002

*1 met staalband voor Ø 600 - 1.000 mm (23.6 - 39.4")

*2 zonder staalband

Meer informatie:

CUTTING
WELDING

SINCE 1898



ZINSER GmbH

Daimlerstr. 4 · D-73095 Albershausen · Germany
Tel. +49 7161 5050-0 · Fax +49 7161 5050-100
info@zinser.de · zinser.de

